

# 未受診者の方対象

# 中 建 国 保 健 診 の ご 案 内

今年度最後のご案内！  
定員になり次第締め切り

## ★対象者と料金

中建国保	組合員	組合員のご家族 (20歳以上)
加入	<b>無料</b>	<b>無料</b>
未加入	8,800円	8,800円

※中建国保に未加入の方が受診希望される場合は事前にお問い合わせください。  
未加入の方は、検査項目が少ない一般健診8,800円の実費負担となります。

## ★集団健診（定員80人）※くすのきクリニック60人

時間/15:00～18:30 15分きざみで予約を入れます

実施日	会場
2024年1月25日(木)	くわみず病院 健診センター
2024年2月15日(木)	不知火防災拠点センター (不知火美術館・図書館の隣)
2024年2月29日(木)	くわみず病院 健診センター
2024年3月7日(木) ※予備日	

## 【注意】 受診できない方

- ①受診日に中建国保の資格がない又は脱退をしている、その予定がある方
- ②74歳の方は75歳を迎える前に受診してください
- ③すでに熊建労や他の医療機関で健康診断を受けた又は受ける予定の方
- ④人間ドック補助を受けた方

健診予約の方法は、次の3通りです

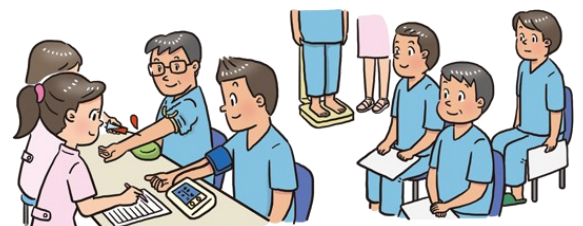
- ①QRコードを読み込み  
スマホからネットで予約
- ②裏面の申込書に記入しFAXで予約
- ③電話 096-234-8805 で予約

ネット予約はQRコードを  
読み込んで下さい▶▶▶



一般健診に下の追加項目もセットした充実の健診内容

- 男性 PSA 前立腺がん検査
- 女性 甲状腺機能の検査
- 大腸がん 検便2日分
- アスベスト検診



中央建設国民健康保険組合熊本県支部 熊本県建築労働組合

お問い合わせ 熊本市南区平田2丁目23番1号 ☎096-234-8805